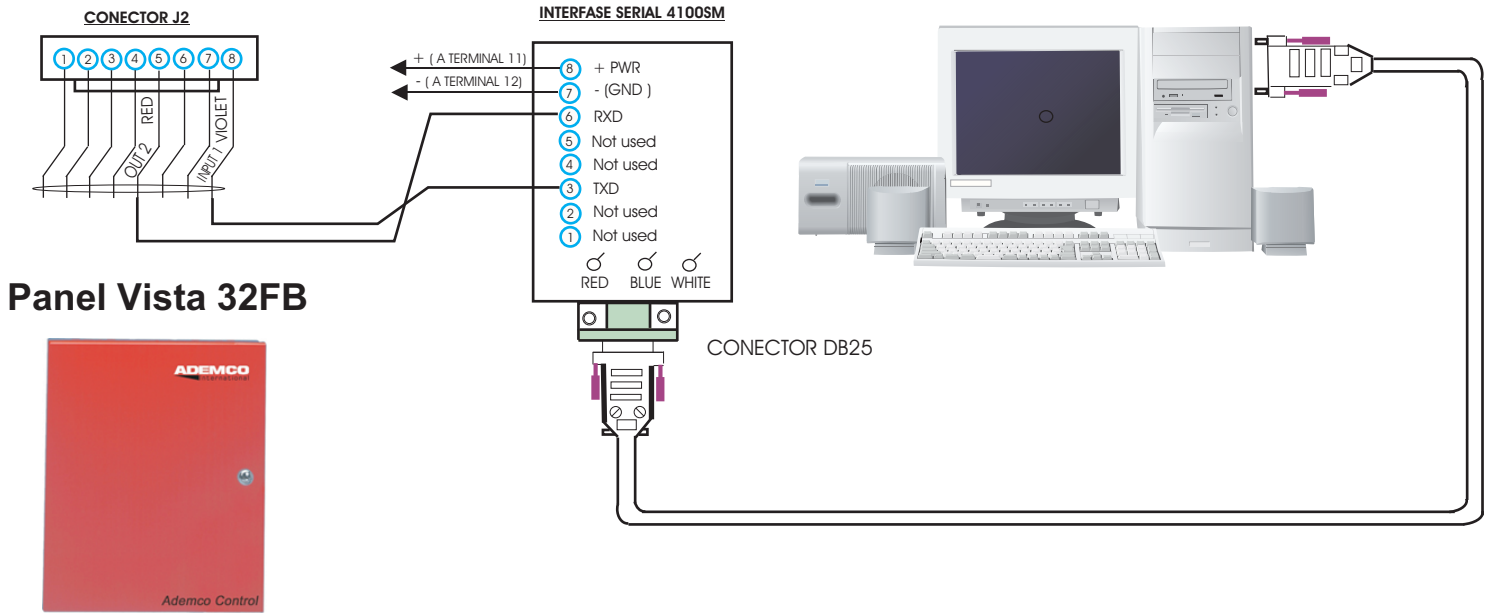


SOFTWARE COMPASS Y PANEL VISTA 32FB

CLAVE	Fecha de última modificación	Número Documento
INC-010-COMPASS-VISTA 32 FB	20 de Abril del 2005	010

Material y equipo : Panel Vista 32FB, Software Compass, Interfase serial 4100SM.

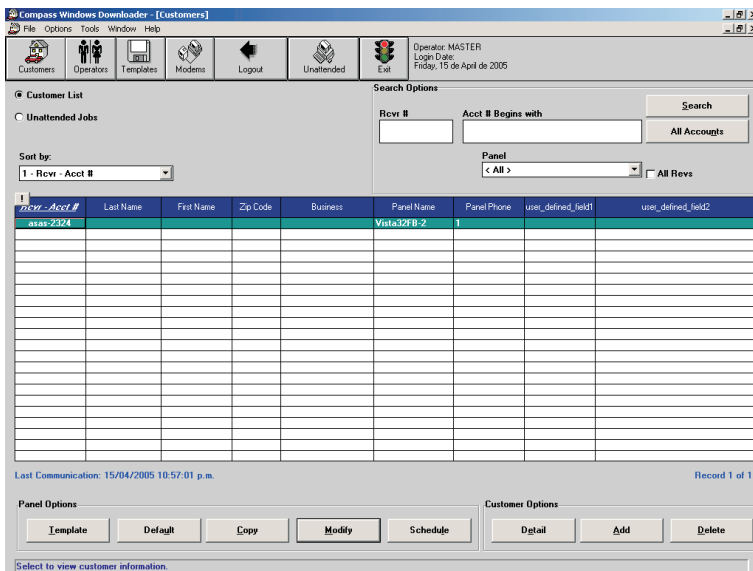
Aplicación : Copiar la programación de un panel vista 32FB a otro panel vista 32FB.



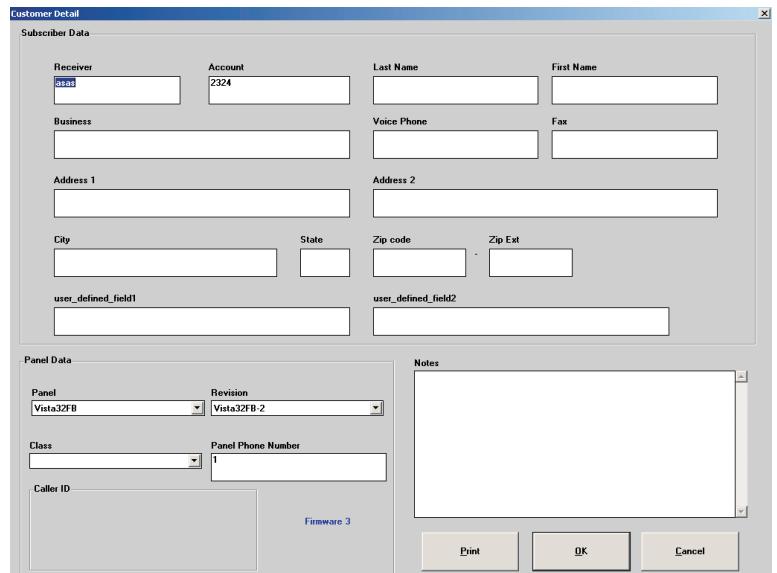
Panel Vista 32FB



A continuación se muestra la programación por download.



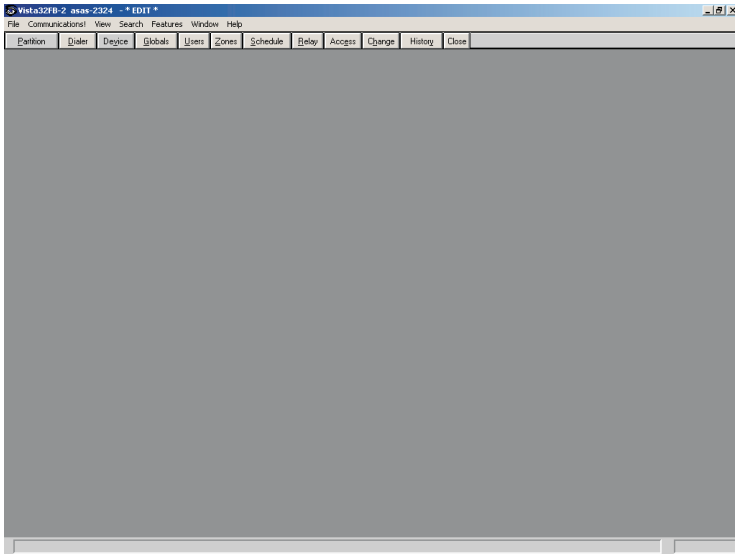
PANTALLA 1.- Información de la cuenta.



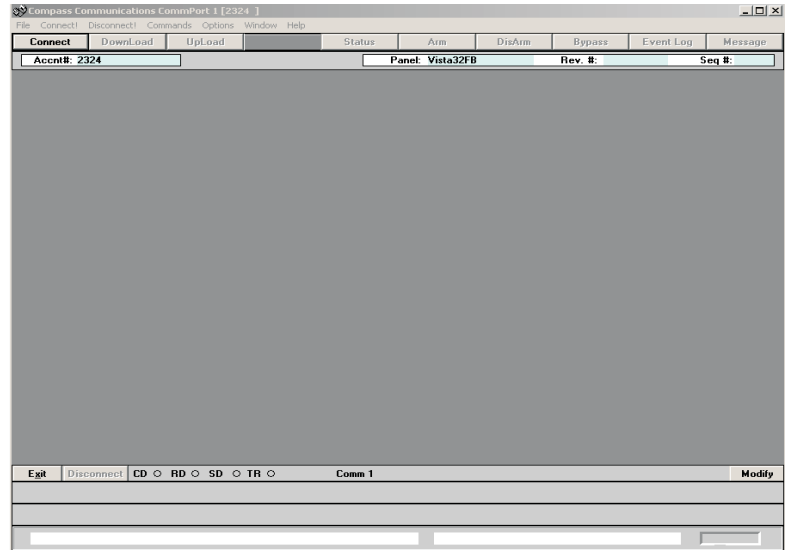
PANTALLA 2.- Agregar un cliente.
Versión y selección del panel.

SOFTWARE COMPASS Y PANEL VISTA 32FB

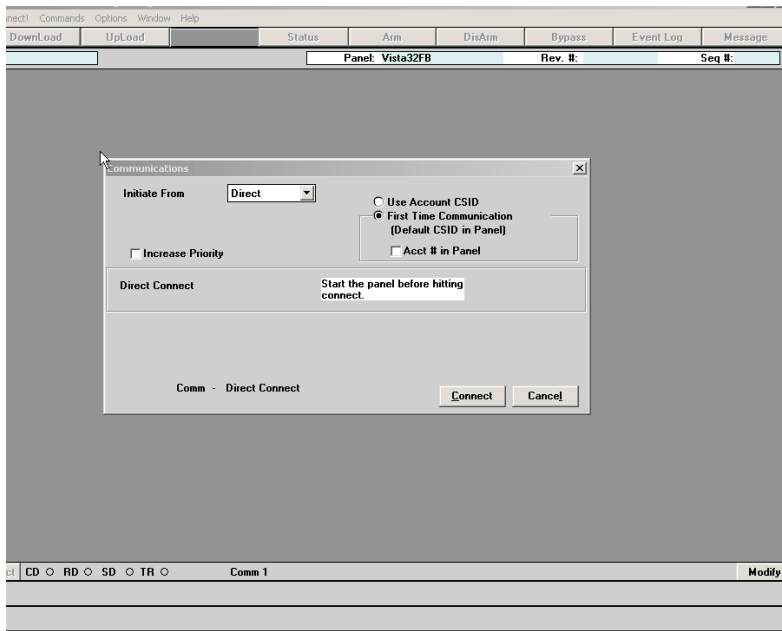
CLAVE	Fecha de última modificación	Número Documento
INC-010-COMPASS-VISTA 32 FB	20 de Abril del 2004	010



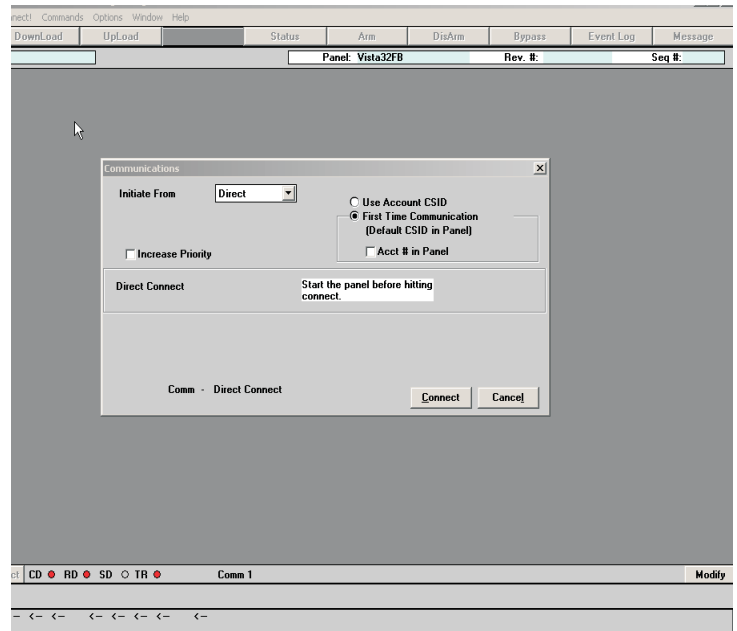
PANTALLA 3.- Pantalla de operaciones de downloading.
De la pantalla 1, usted da un click en el panel y obtiene esta pantalla. Dar un click en comunicaciones.



PANTALLA 4.- Especificación de la cuenta y el panel.
Dar un click en conect.



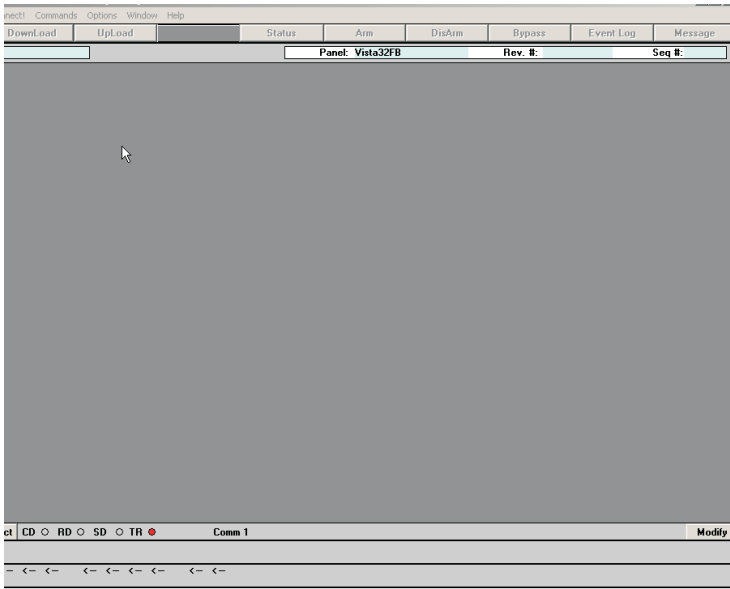
PANTALLA 5.- Tipo de Comunicacion.
El tipo de conexión es directa y como primer comunicación. Dar un click en connect.



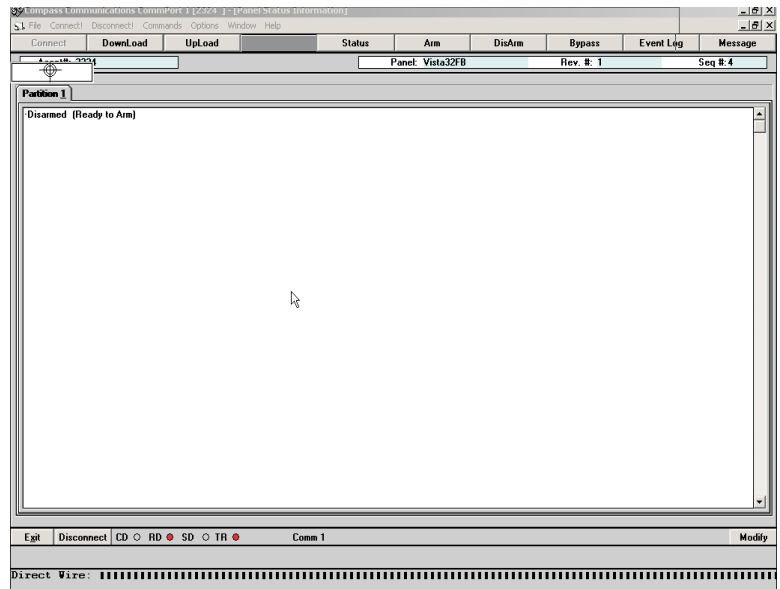
PANTALLA 6.- Enlace con el panel.
En el momento del enlace.

SOFTWARE COMPASS Y PANEL VISTA 32FB

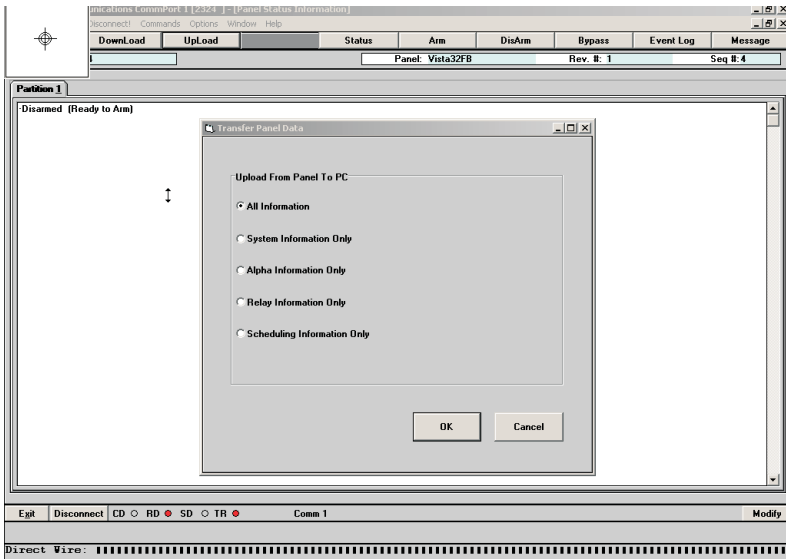
CLAVE	Fecha de última modificación	Número Documento
INC-010-COMPASS-VISTA 32 FB	20 de Abril del 2005	010



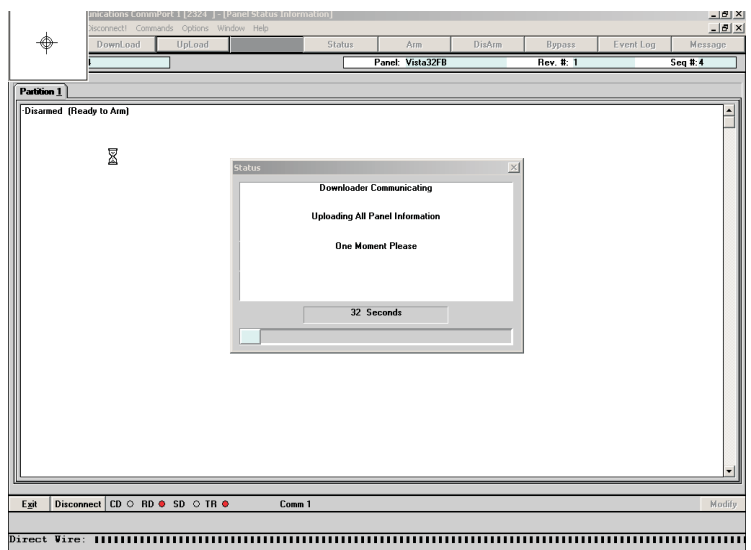
PANTALLA 7.- Enlace con el panel.
En el momento del enlace.



PANTALLA 8.- Información de status del panel.
Dar un click en Upload.



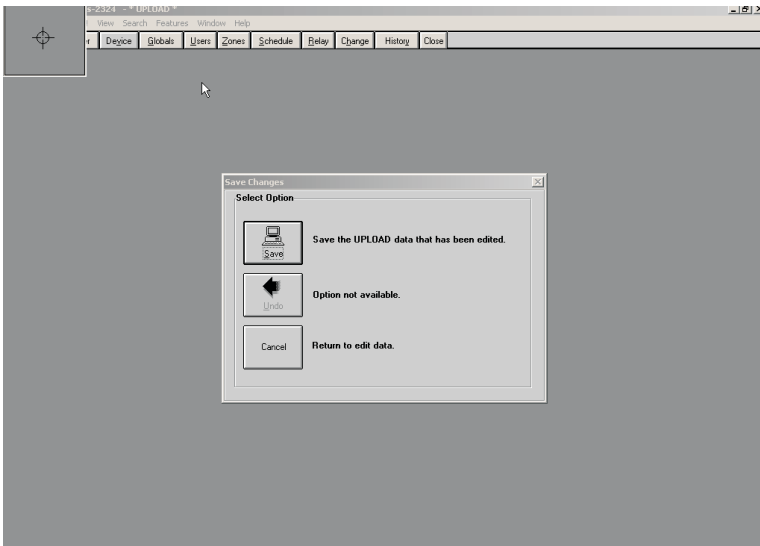
PANTALLA 9.- Transferencia de datos del panel.
Seleccionar toda la información.



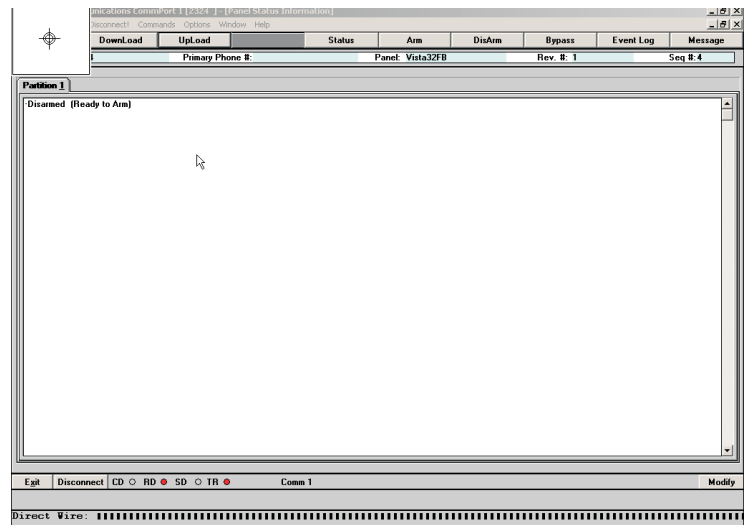
PANTALLA 10.- Proceso del upload.
Se esta tomando la información del panel.

SOFTWARE COMPASS Y PANEL VISTA 32FB

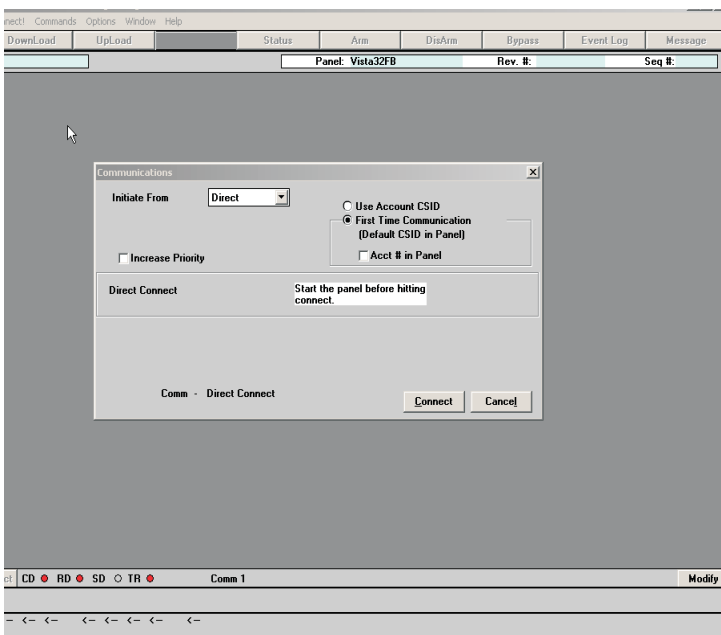
CLAVE	Fecha de última modificación	Número Documento
INC-010-COMPASS-VISTA 32 FB	20 de Abril del 2005	010



PANTALLA 11.- **Salvar la información.**
Dar un click en salvar la información.



PANTALLA 12.- **Pantalla de comunicaciones.**
En este momento se puede hacer el cambio de interfase 4100 de un panel al otro y realizar ahora un downloading hacia el otro panel.



PANTALLA 13.- **Proceso de download.**
La información ahora se descarga en el otro panel.

