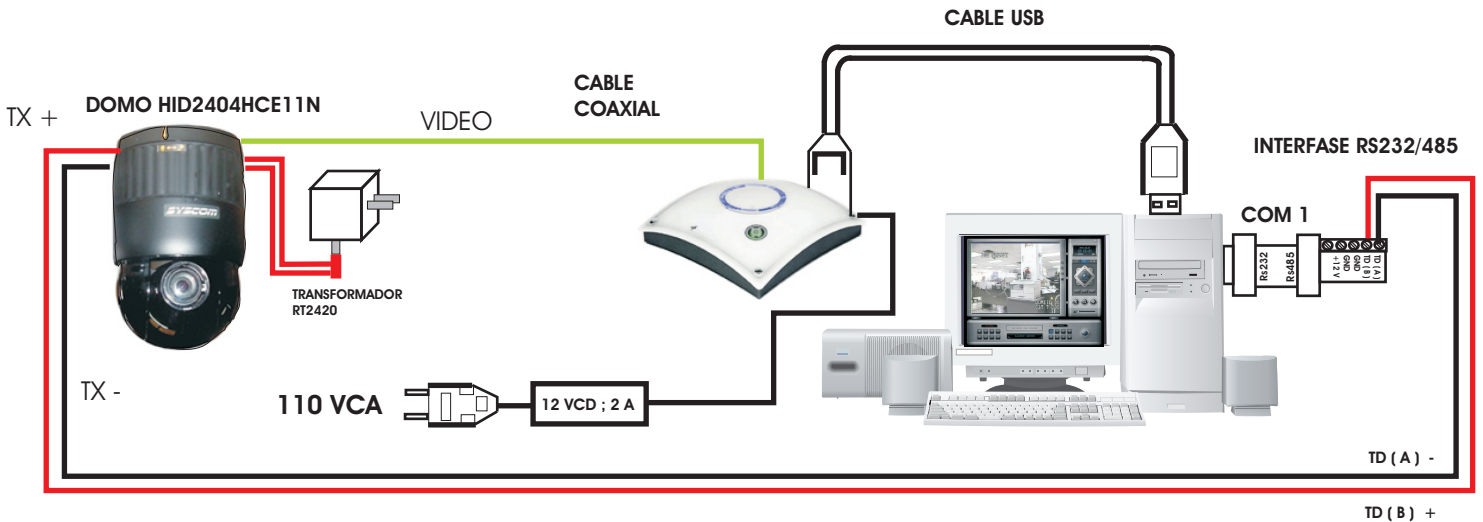


## CONTROL DE DOMOS FASTRAX A TRAVES DEL SERVIDOR EZUDVR

CLAVE	Fecha de última modificación	Número Documento
CC-047-EZUDVR-FASTRAX II	04 de AGOSTO del 2005	047

### CONEXION :

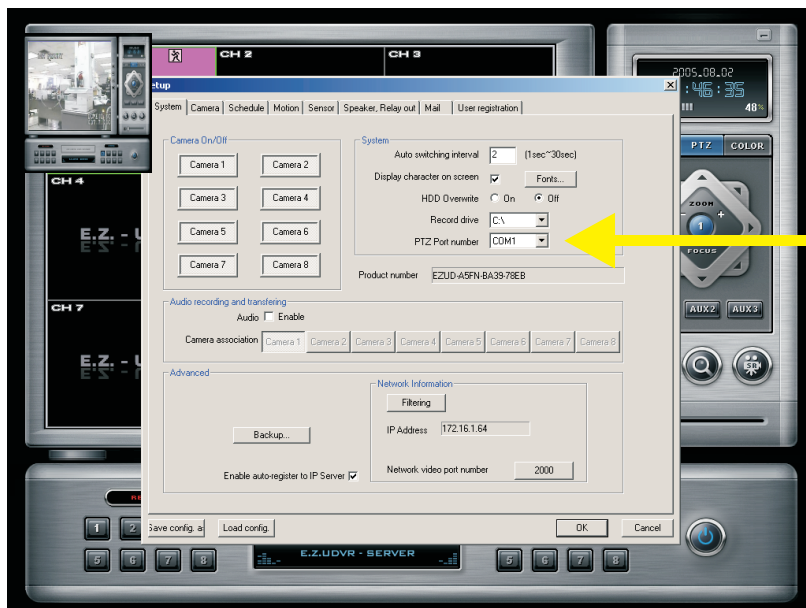


**NOTA : VERIFIQUE QUE TENGA INSTALADO EL SOFTWARE DE ACTUALIZACION DEL EZUDVR PARA LOS DOMOS FASTRAX II**  
 ( Se encuentra en la página : [www.syscom.com.mx](http://www.syscom.com.mx) )

- 1.- Cuando utilice el sistema operativo, Win 2000 puede hacer Up-date para copiar el archivo anexo en C : \ WINNT \ system32
- 2.- Cuando utilice el sistema operativo WinXP, puede hacer Up-date para copiar el archivo anexo en C : \ Windows \ system32

El domo fastrax II deberá estar configurado para el protocolo de pelco- p y a una velocidad de 2400 baudios. ( En el caso de este modelo de domo solo hay que configurar la velocidad ).

### PROGRAMACION :

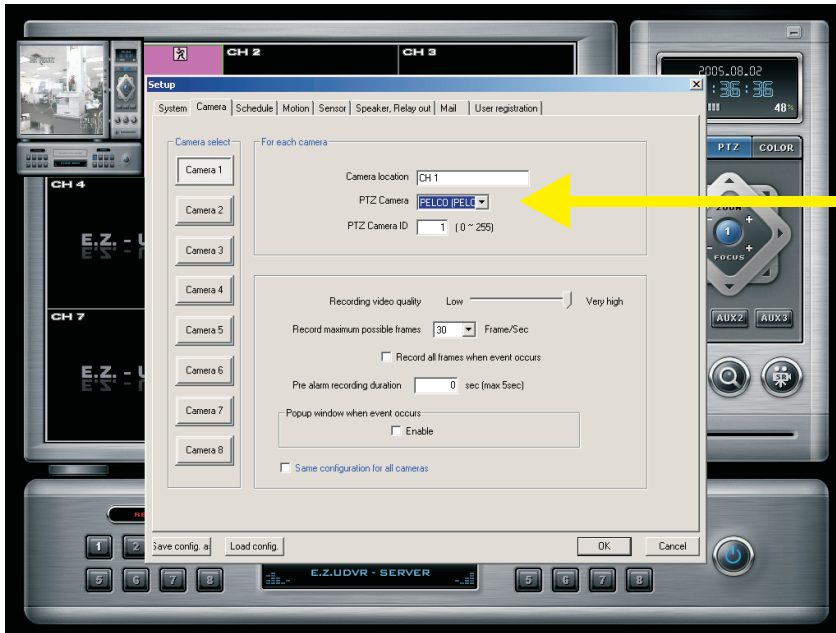


**EN LA PANTALLA DE SISTEMA, HABILITAR EL PUERTO DE COMUNICACION 1**

## CONTROL DE DOMOS FASTRAX A TRAVES DEL SERVIDOR EZUDVR

CLAVE	Fecha de última modificación	Número Documento
CC-047-EZUDVR-FASTRAX II	04 de AGOSTO del 2005	047

### PROGRAMACION :



SELECCION DEL PROTOCOLO PELCO P

### CONFIGURACION DEL PUERTO DEL CPU:



En la barra de tareas de windows

